

# EURO-NORM **Automobil**

## VDA-KLT - der Standard für die Automobilindustrie!



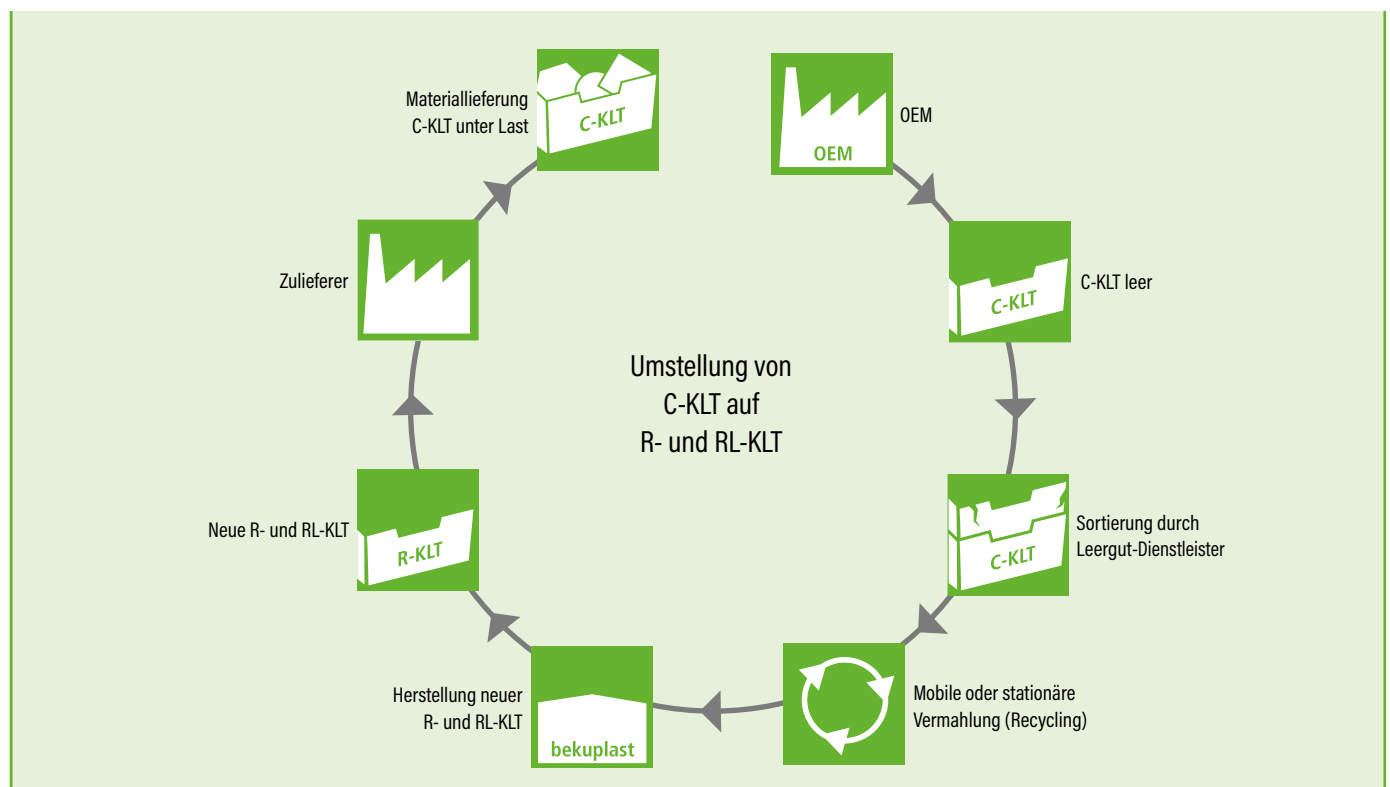
Die VDA-KLT-Behälterserien sind speziell auf die Logistikprozesse in der Automobilindustrie zugeschnitten. Die genormten Behälter werden ausschließlich aus PP-Copo hergestellt, sind extrem belastbar, UV-stabil, waschprozess- und reinigungsbeständig.

bekuplast bietet als zertifizierter Hersteller die Behälterserien VDA-R-KLT und VDA-RL-KLT entsprechend der offiziellen VDA-Empfehlungen 4500 und 4504 an.

## Recycling mit garantierter Qualität!

bekuplast ermöglicht Ihnen den unkomplizierten Umstieg von der VDA-C-KLT-Reihe auf die VDA-R- und RL-KLT-Serien. Recycling, von dem Sie finanziell profitieren und zum Schutz unserer Umwelt beitragen! Unter Einhaltung der VDA-Empfehlung 4500 - die einen

geschlossenen Materialkreislauf beim Recycling von alten C-KLT vorschreibt - bietet bekuplast ein vom SKZ Würzburg zertifiziertes Prozessverfahren: VDA-C-KLT-Behälter werden recycelt und als VDA-R- bzw. VDA-RL-KLT wieder dem Logistikprozess zugeführt.





## VDA-R-KLT

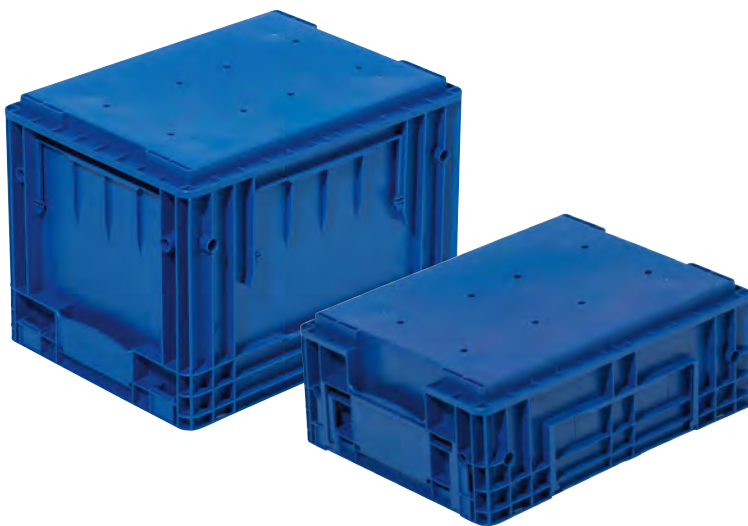
Der VDA-R-KLT verfügt über einen Verbundboden am Außenrand des Behälters. Die auf den Außenrand reduzierten Stapelfüße des Verbundbodens gewährleisten einen kippstabilen Stand und ermöglichen eine Stapelung der Behälter im Verbund ohne zusätzliche Sicherung der Ladeinheit.

- + nach VDA-Norm 4500
- + besonders stabil durch Verstrebungen
- + für automatisches Handling geeignet
- + ergonomische Griffe für manuelles Handling
- + stabile Stapelung der Behälter im Verbund möglich

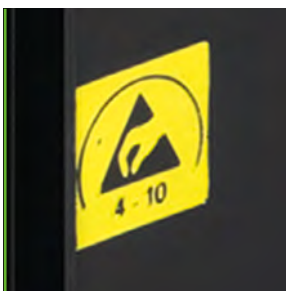


## VDA-RL-KLT

Der VDA-RL-KLT unterscheidet sich durch seinen glatten Boden vom VDA-R-KLT und ist ideal für den Einsatz bei einer geringen bis mittleren Belastung geeignet.



- + nach VDA-Norm 4500
- + besonders stabil durch Verstrebungen
- + für automatisches Handling geeignet
- + ergonomische Griffe für manuelles Handling



### ESD-Behälter nach VDA-Norm!

Alle VDA-R- und RL-KLT-Behälter erhalten Sie auch in ESD-Material. Das ESD-Behälterprogramm sowie Deckel, Paletten und Abschlussplatten finden Sie im Kapitel Euro-Norm ESD.





	Außenmaße (in mm)	Bezeichnung	Volumen	Gewicht	Artikelnummer
	Innenmaße* (in mm)				
<b>300 x 200 mm</b>					
	297 x 198 x 147	VDA-R-KLT 3215	5,3 l	570 g	1510/000300
	243 x 162 x 129				
<b>400 x 300 mm</b>					
	396 x 297 x 147	VDA-R-KLT 4315	10 l	1.290 g	1512/002300
	346 x 265 x 109				
	396 x 297 x 213	VDA-R-KLT 4322	16,2 l	1.610 g	2212/002300
	346 x 265 x 175				
	396 x 297 x 280	VDA-R-KLT 4329	22 l	1.850 g	2812/002300
	346 x 265 x 242				
<b>600 x 400 mm</b>					
	594 x 396 x 147	VDA-R-KLT 6415	22 l	2.100 g	1513/002300
	544 x 364 x 109				
	594 x 396 x 213	VDA-R-KLT 6422	34,9	2.600 g	2213/002300
	544 x 364 x 175				
	594 x 396 x 280	VDA-R-KLT 6429	48 l	2.970 g	2813/002300
	544 x 364 x 242				



	Außenmaße (in mm)	Bezeichnung	Volumen	Gewicht	Artikelnummer
	Innenmaße* (in mm)				
<b>300 x 200 mm</b>					
	297 x 198 x 147	VDA-RL-KLT 3147	5,3 l	570 g	1510/000300
	243 x 162 x 129				
<b>400 x 300 mm</b>					
	396 x 297 x 147	VDA-RL-KLT 4147	11,8 l	1.080 g	1512/000300
	345 x 260 x 129				
	396 x 297 x 213	VDA-RL-KLT 4213	17,9 l	1.420 g	2212/000300
	345 x 260 x 195				
	396 x 297 x 280	VDA-RL-KLT 4280	24,1 l	1.700 g	2812/000300
	345 x 260 x 262				
<b>600 x 400 mm</b>					
	594 x 396 x 147	VDA-RL-KLT 6147	25 l	1.820 g	1513/000300
	544 x 359 x 129				
	594 x 396 x 213	VDA-RL-KLT 6213	38,9 l	2.270 g	2213/000300
	544 x 359 x 195				
	594 x 396 x 280	VDA-RL-KLT 6280	51,9 l	2.670 g	2813/000300
	544 x 359 x 262				

\*Innenmaße unten gemessen



	Außenmaße (in mm)	Bezeichnung	Gewicht	Artikelnummer
<b>300 x 200 mm</b> 	300 x 200	Deckel für VDA-R-KLT	90 g	0072
<b>400 x 300 mm</b> 	400 x 300	Deckel für VDA-R-KLT	250 g	0073
<b>600 x 400 mm</b> 	600 x 400	Deckel für VDA-R-KLT	520 g	0074
<b>300 x 200 mm</b> 	300 x 200	D 35 VDA-RL-KLT	90 g	0072
<b>400 x 300 mm</b> 	400 x 300	D 45 VDA-RL-KLT	250 g	0073
<b>600 x 400 mm</b> 	600 x 400	D 65 VDA-RL-KLT	520 g	0074



1.200 x 800 mm



Außenmaße  
(in mm)

Gewicht

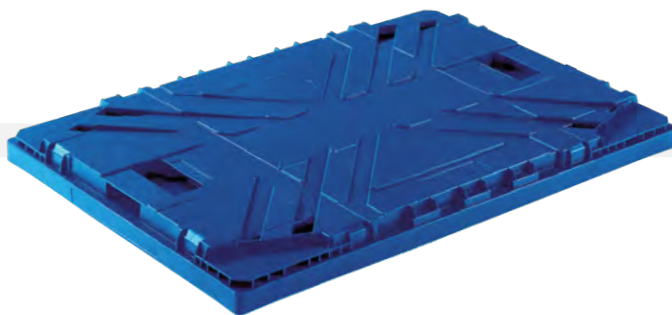
Artikelnummer

1.205 x 805

6.100 g

PAD 1208

VDA-Palettenabschlussplatte



1.210 x 810

5.800 g

PAD 1208

VW-Palettenabschlussplatte

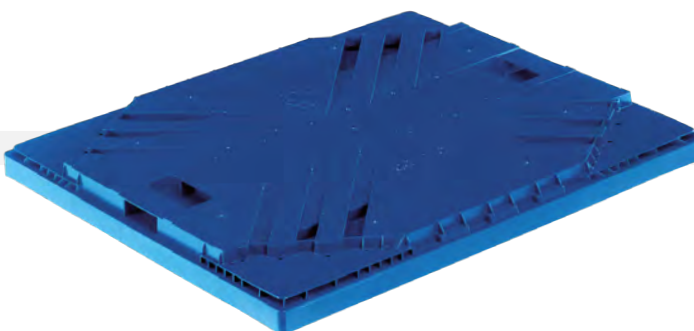


1.220 x 820

4.200 g

H-VT 900133

1.200 x 1.000 mm



1.205 x 1.005

7.500 g

PAD 1210

VW-Palettenabschlussplatte



1.220 x 1.020

5.600 g

H-VT 900318

## VDA-KLT - der Standard für die Automobilindustrie!



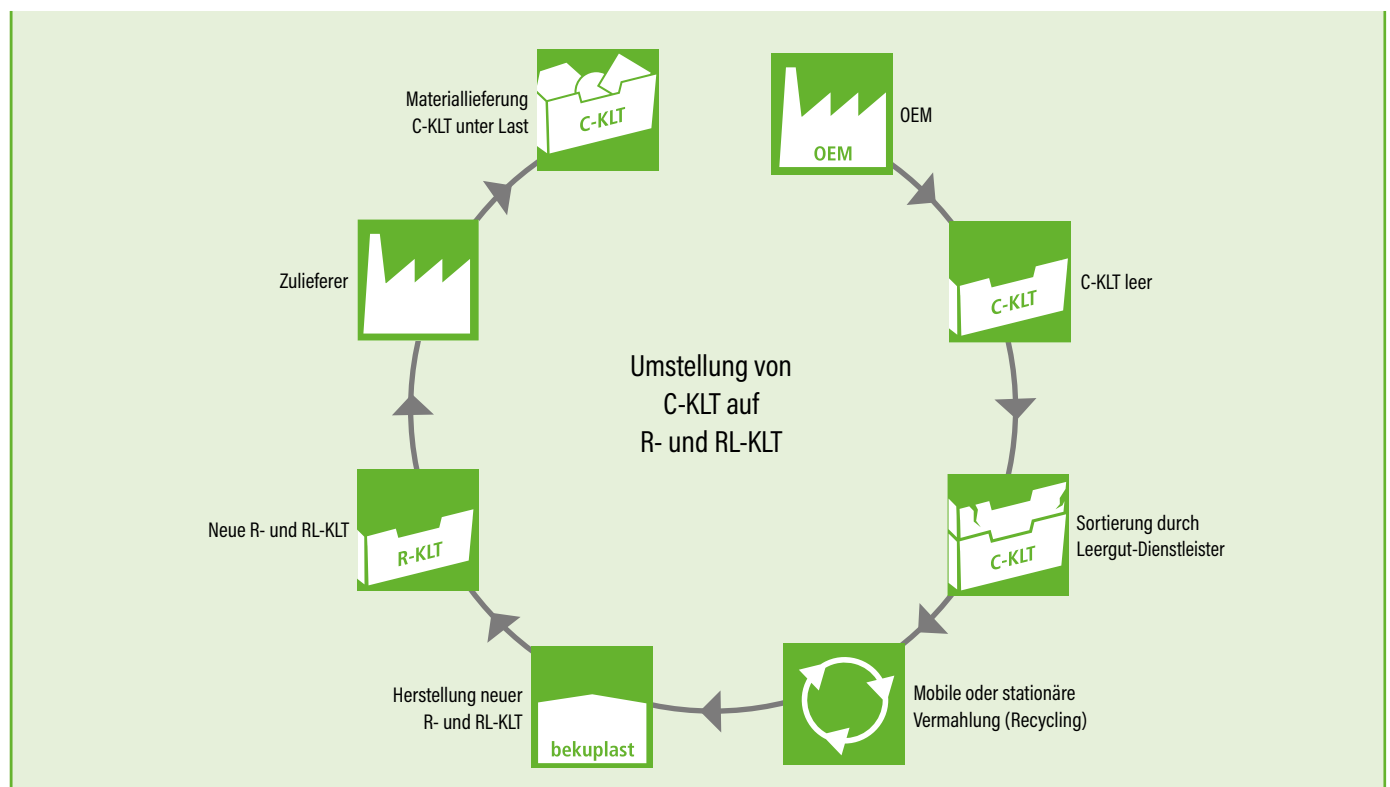
Die VDA-KLT-Behälterserien sind speziell auf die Logistikprozesse in der Automobilindustrie zugeschnitten. Die genormten Behälter werden ausschließlich aus PP-Copo hergestellt, sind extrem belastbar, UV-stabil, waschprozess- und reinigungsbeständig.

bekuplast bietet als zertifizierter Hersteller die Behälterserien VDA-R-KLT und VDA-RL-KLT entsprechend der offiziellen VDA-Empfehlungen 4500 und 4504 an.

## Recycling mit garantierter Qualität!

bekuplast ermöglicht Ihnen den unkomplizierten Umstieg von der VDA-C-KLT-Reihe auf die VDA-R- und RL-KLT-Serien. Recycling, von dem Sie finanziell profitieren und zum Schutz unserer Umwelt beitragen! Unter Einhaltung der VDA-Empfehlung 4500 - die einen

geschlossenen Materialkreislauf beim Recycling von alten C-KLT vorschreibt - bietet bekuplast ein vom SKZ Würzburg zertifiziertes Prozessverfahren: VDA-C-KLT-Behälter werden recycelt und als VDA-R- bzw. VDA-RL-KLT wieder dem Logistikprozess zugeführt.







## VDA-R-KLT

Der VDA-R-KLT verfügt über einen Verbundboden am Außenrand des Behälters. Die auf den Außenrand reduzierten Stapelfüße des Verbundbodens gewährleisten einen kipp sicheren Stand und ermöglichen eine Stapelung der Behälter im Verbund ohne zusätzliche Sicherung der Ladeinheit.

- + nach VDA-Norm 4500
- + besonders stabil durch Verstrebungen
- + für automatisches Handling geeignet
- + ergonomische Griffe für manuelles Handling
- + stabile Stapelung der Behälter im Verbund möglich

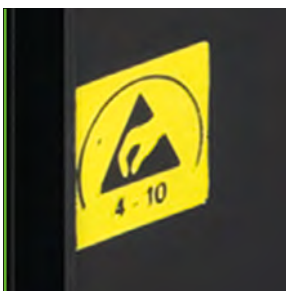


## VDA-RL-KLT

Der VDA-RL-KLT unterscheidet sich durch seinen glatten Boden vom VDA-R-KLT und ist ideal für den Einsatz bei einer geringen bis mittleren Belastung geeignet.



- + nach VDA-Norm 4500
- + besonders stabil durch Verstrebungen
- + für automatisches Handling geeignet
- + ergonomische Griffe für manuelles Handling







### ESD-Behälter nach VDA-Norm!

Alle VDA-R- und RL-KLT-Behälter erhalten Sie auch in ESD-Material. Das ESD-Behälterprogramm sowie Deckel, Paletten und Abschlussplatten finden Sie im Kapitel Euro-Norm ESD.



	Außenmaße (in mm)	Bezeichnung	Volumen	Gewicht	Lagerware in Farbe/-n	VPE	Artikelnummer
	Innenmaße* (in mm)						
<b>300 x 200 mm</b>							
	297 x 198 x 147	VDA-R-KLT 3215	5,3 l	570 g	■ RAL 5003	256	1510/000300
	243 x 162 x 129						
<b>400 x 300 mm</b>							
	396 x 297 x 147	VDA-R-KLT 4315	10 l	1.290 g	■ RAL 5003	128	1512/002300
	346 x 265 x 109						
	396 x 297 x 213	VDA-R-KLT 4322	16,2 l	1.610 g	■ RAL 5003	80	2212/002300
	346 x 265 x 175						
	396 x 297 x 280	VDA-R-KLT 4329	22 l	1.850 g	■ RAL 5003	64	2812/002300
	346 x 265 x 242						
<b>600 x 400 mm</b>							
	594 x 396 x 147	VDA-R-KLT 6415	22 l	2.100 g	■ RAL 5003	64	1513/002300
	544 x 364 x 109						
	594 x 396 x 213	VDA-R-KLT 6422	34,9	2.600 g	■ RAL 5003	40	2213/002300
	544 x 364 x 175						
	594 x 396 x 280	VDA-R-KLT 6429	48 l	2.970 g	■ RAL 5003	32	2813/002300
	544 x 364 x 242						



	Außenmaße (in mm)	Bezeichnung	Volumen	Gewicht	Lagerware in Farbe/-n	VPE	Artikelnummer
	Innenmaße* (in mm)						
<b>300 x 200 mm</b>							
	297 x 198 x 147	VDA-RL-KLT 3147	5,3 l	570 g	■ RAL 5005	256	1510/000300
	243 x 162 x 129						
<b>400 x 300 mm</b>							
	396 x 297 x 147	VDA-RL-KLT 4147	11,8 l	1.080 g	■ RAL 5005	128	1512/000300
	345 x 260 x 129						
	396 x 297 x 213	VDA-RL-KLT 4213	17,9 l	1.420 g	■ RAL 5005	80	2212/000300
	345 x 260 x 195						
	396 x 297 x 280	VDA-RL-KLT 4280	24,1 l	1.700 g	■ RAL 5005	64	2812/000300
	345 x 260 x 262						
<b>600 x 400 mm</b>							
	594 x 396 x 147	VDA-RL-KLT 6147	25 l	1.820 g	■ RAL 5005	64	1513/000300
	544 x 359 x 129						
	594 x 396 x 213	VDA-RL-KLT 6213	38,9 l	2.270 g	■ RAL 5005	40	2213/000300
	544 x 359 x 195						
	594 x 396 x 280	VDA-RL-KLT 6280	51,9 l	2.670 g	■ RAL 5005	32	2813/000300
	544 x 359 x 262						

\*Innenmaße unten gemessen



	Außenmaße (in mm)	Bezeichnung	Gewicht	Lagerware in Farbe/-n	VPE	Artikelnummer
<p>300 x 200 mm</p> 	300 x 200	Deckel für VDA-R-KLT	90 g	■ RAL 5003	280	0072
<p>400 x 300 mm</p> 	400 x 300	Deckel für VDA-R-KLT	250 g	■ RAL 5003	200	0073
<p>600 x 400 mm</p> 	600 x 400	Deckel für VDA-R-KLT	520 g	■ RAL 5003	200	0074
<p>300 x 200 mm</p> 	300 x 200	D 35 VDA-RL-KLT	90 g	■ RAL 5005	280	0072
<p>400 x 300 mm</p> 	400 x 300	D 45 VDA-RL-KLT	250 g	■ RAL 5005	200	0073
<p>600 x 400 mm</p> 	600 x 400	D 65 VDA-RL-KLT	520 g	■ RAL 5005	200	0074



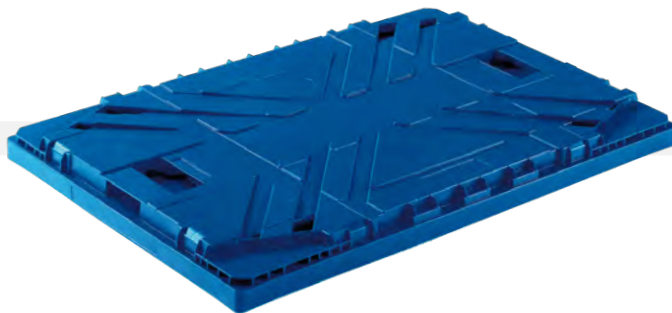
1.200 x 800 mm



Außenmaße (in mm)	Gewicht	Lagerware in Farbe/-n	VPE	Artikelnummer
----------------------	---------	--------------------------	-----	---------------

1.205 x 805	6.100 g	■ ■	35	PAD 1208
-------------	---------	-----	----	----------

VDA-Palettenabschlussplatte



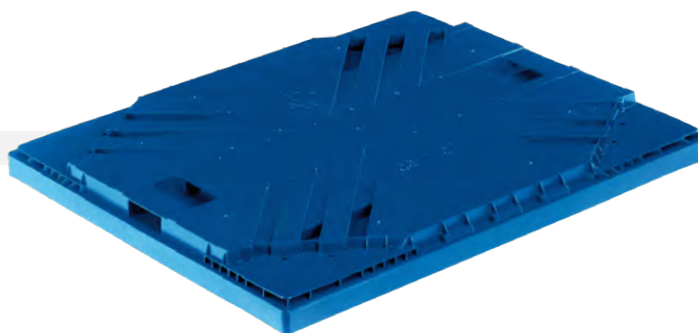
1.210 x 810	5.800 g	-	35	PAD 1208
-------------	---------	---	----	----------

VW-Palettenabschlussplatte



1.220 x 820	4.200 g	■	50	H-VT 900133
-------------	---------	---	----	-------------

1.200 x 1.000 mm



1.205 x 1.005	7.500 g	■ RAL 5005	35	PAD 1210
---------------	---------	------------	----	----------

VW-Palettenabschlussplatte



1.220 x 1.020	5.600 g	-	50	H-VT 900318
---------------	---------	---	----	-------------



bekuplast GmbH · Industriestraße 1 · 49824 Ringe · Deutschland  
T +49 5944 9333-0 · [info@bekuplast.com](mailto:info@bekuplast.com) · [www.bekuplast.com](http://www.bekuplast.com)