



EURO-NORM Klappbehälter



Die clevere Art, wie Logistik klappt!

Die Clever-Retail-Box zeigt, wie effizient Logistik klappt. Sie bietet rund 80 % Volumenreduzierung im Leerzustand. Der bewährte Lift-Lock-Verschluss macht die Box besonders anwenderfreundlich und ermöglicht ein vollautomatisches Handling. Passend für die individuellen Anforderungen in der Lagertechnik ist die Box mit drei verschiedenen Bodenvarianten erhältlich. Als zusätzliches Plus verfügt die Clever-Retail-Box über ein von bekuplast patentiertes RFID-Steckkarten-System zur Identifizierung und Rückverfolgbarkeit Ihrer Behälter.

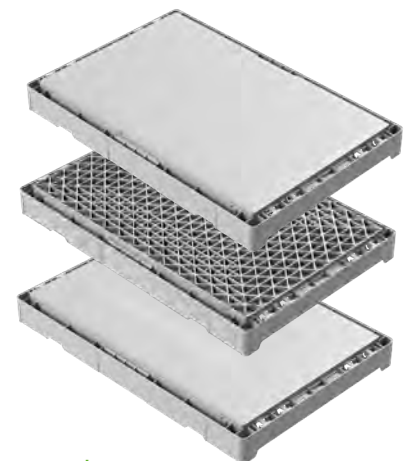


Clever-Retail-Box - Pluspunkte auf einen Blick!

- + Volumenreduzierung bis zu 80 %
- + einfaches Handling durch patentierten Lift-Lock-Verschluss
- + geeignet für maschinelles Handling
- + Seitenwandstabilität ermöglicht hohe Stapelbelastung
- + Warensicherung durch Gittergriff und optionale Verplombung
- + Fach zur sicheren Fixierung von RFID-Steckkarten

Die Clever-Retail-Box ist in drei Bodenvarianten erhältlich!

	Belastbar bis	Artikelnummer
glatter Boden	20 kg	xxxx/xx03xx
Laufkranzboden	35 kg	xxxx/xx25xx
Sandwichboden	50 kg	xxxx/xx39xx



Lift-Lock-Verschluss



Fach für RFID-Steckkarten



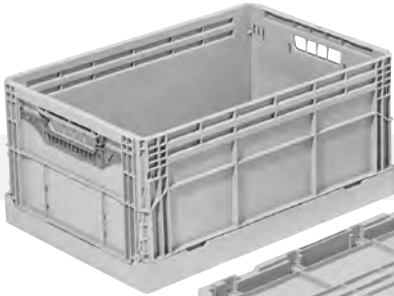
Stabile Eckkonstruktion



Noppenfeld



	Außenmaße (in mm)	Höhe geklappt (in mm)	Volumen	Gewicht	Artikelnummer
	Innenmaße (in mm)				



600 x 400 x 285
565 x 365 x 275

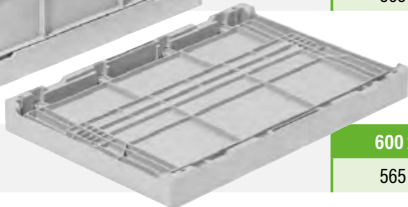
55

56 l

2.900 g

2700/002500

Mit Laufkranzboden



600 x 400 x 285
565 x 365 x 275

55

56 l

3.080 g

2700/003900

Mit Sandwichboden



600 x 400 x 400
568 x 365 x 387

75

80 l

3.310 g

4010/005500

Mit Laufkranzboden



Clever-Retail-Box mit Scharnierdeckel



600 x 400 x 400
568 x 365 x 380

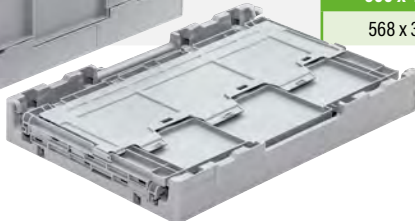
75

80 l

3.700 g

4011/000314

Mit glattem Boden



Zubehör für Scharnierdeckel

Artikelnummer



Plombe

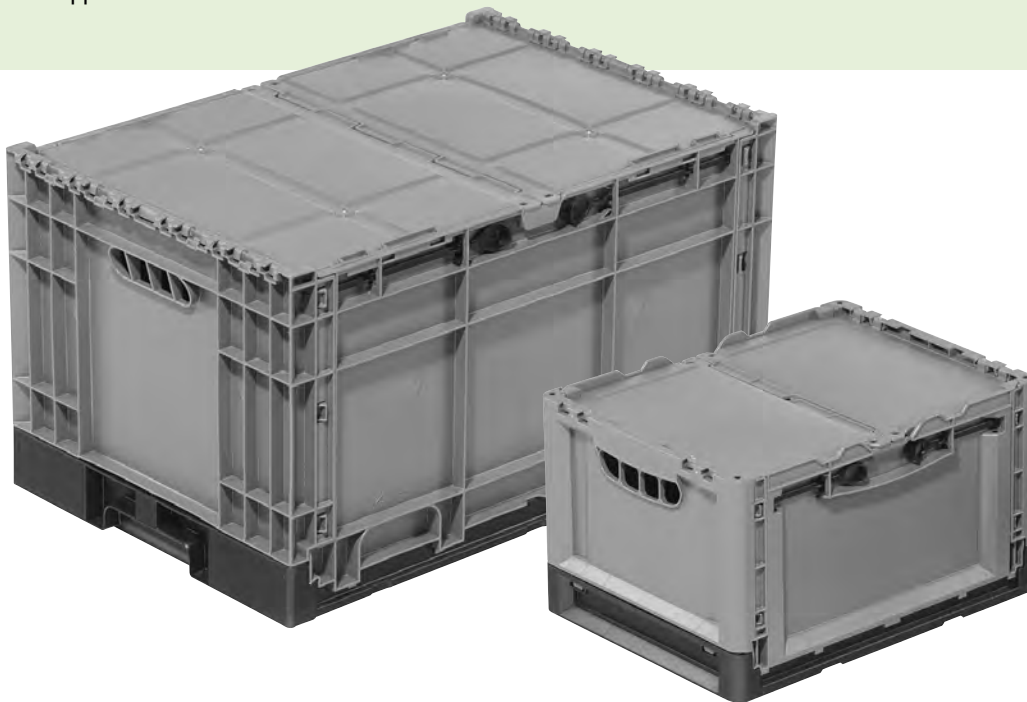
ZUAG0001PLO-000



Clever verpackt, clever geklappt!

Die Clever-Move-Box ist die Universalbox. Sie ist bestens für den Transport wertvoller und schutzbedürftiger Güter geeignet. Die Waren sind durch die stabile Konstruktion der Box optimal geschützt und können mit einer zusätzlichen Verplombung gegen Diebstahl gesichert werden.

Mit dem patentierten Clever-Box-Verschluss lassen sich die Boxen ganz einfach manuell oder vollautomatisch zusammenklappen.



Clever-Move-Box - Pluspunkte auf einen Blick!

- + fest mit der Box verbundener Scharnierdeckel
- + mit ergonomischen Gitterhandfassgriffen oder optional mit geschlossenen Griffen erhältlich
- + geeignet für maschinelles Handling und für den Einsatz auf Rollenbahnen
- + einfaches Handling durch patentierten Clever-Box-Verschluss
- + sehr hohe Stapelbelastbarkeit (bis zu 400 kg)
- + lange Lebensdauer
- + Volumenreduzierung von rund 80 %





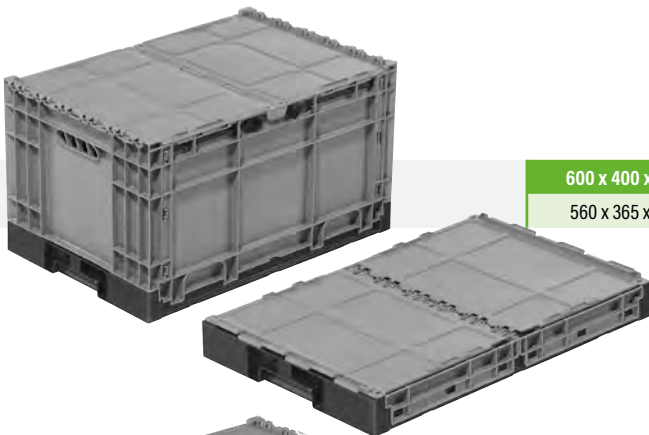
Außenmaße (in mm)	Höhe geklappt (in mm)	Volumen	Gewicht	Artikelnummer
Innenmaße (in mm)				

400 x 300 mm



400 x 300 x 240	65	21 l	1.660 g	H-3424/000300
364 x 265 x 220				

600 x 400 mm



600 x 400 x 340	70	68,5 l	3.500 g	H-3301/000300
560 x 365 x 325				



600 x 400 x 393	121	87 l	4.250 g	H-3902/000300
558 x 366 x 380				



600 x 400 x 440	168	87 l	4.220 g	H-3905/000300
558 x 366 x 425				



Plombe	H-W 9PLOMBEN
--------	--------------



Die Behälterserie für effiziente Frischelogistik!

Die Behälterserie Clever-Fresh-Box advance wurde speziell für die Mehrweglogistik von Frischeprodukten entwickelt. Die Boxen haben zusammengeklappt eine Volumenreduzierung von bis zu 84 % und sind dadurch beim Rücktransport besonders platz- und kostensparend. Mit dem patentierten Ver- und Entriegelungsmechanismus lassen sich die Boxen ganz einfach manuell und vollautomatisch auf- und zusammenklappen.

Durch die ausgefeilte Eck- und Bodenkonstruktion sind die Klappbehälter extrem stabil und sehr gut stapelbar. Damit das Obst und Gemüse beim Transport nicht beschädigt wird, sind die perforierten Seitenwände besonders glatt und ohne scharfe Kanten. Ihre frischen Waren werden perfekt geschützt und gleichzeitig effizient und kostensparend transportiert.

Clever-Fresh-Box advance - Pluspunkte auf einen Blick!

- + Volumenreduzierung bis zu 84 %
- + spezielle Boden- und Eckkonstruktion für eine hohe Lastenaufnahme und verbesserte Stapelbarkeit
- + mit ergonomischem Lift-Lock-Verschluss ausgestattet
- + besonders glatte Flächen zum Schutz der Waren
- + reinigungsfreundlich und sehr gut zu trocknen
- + optimale Perforation für Belüftung von Obst & Gemüse
- + integrierte Haken zur Befestigung von Frischhaltefolien
- + Nuten zum Fixieren einer Bänderung
- + aus PP-C (Polypropylen Copolymer)



Stabile Eckkonstruktion



Lift-Lock-Verschluss



Optional mit Inmouldlabel

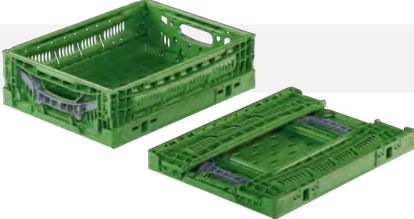


Glatte Flächen




400 x 300 mm

Außenmaße (in mm)	Höhe geklappt (in mm)	Volumen	Gewicht	Artikelnummer
Innenmaße (in mm)				

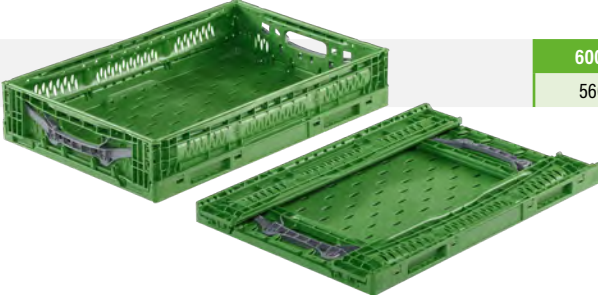


400 x 300 x 120	36	11 l	830 g	1254.384600
367 x 268 x 108				




400 x 300 x 180	36	17 l	1020 g	1854.384600
367 x 268 x 166				


600 x 400 mm



600 x 400 x 120	36	23 l	1.450 g	1256.384000
566 x 367 x 106				



600 x 400 x 180	36	35 l	1.780 g	1856.384000
566 x 367 x 165				



600 x 400 x 230	36	45 l	1.980 g	2356.384000
566 x 367 x 217				



Außenmaße (in mm)	Höhe geklappt (in mm)	Volumen	Gewicht	Artikelnummer
Innenmaße (in mm)				

Utilysys®



600 x 400 x 232	44	44,3 l	2.030 g	2308.013300
567 x 367 x 222				



600 x 400 x 235	44	44 l	1.920 g	2309.013300
567 x 367 x 92/222				



Außenmaße (in mm)	Höhe geklappt (in mm)	Volumen	Gewicht	Artikelnummer
Innenmaße (in mm)				



600 x 400 x 240	60	42 l	1.910 g	2305.010000
565 x 365 x 225				

Clever-Fresh-Box extra high



600 x 400 x 410	83	79 l	3.050 g	4148.014300
566 x 367 x 396				



bekuplast GmbH · Industriestraße 1 · 49824 Ringe · Deutschland
T +49 5944 9333-0 · info@bekuplast.com · www.bekuplast.com